



**Общество с ограниченной ответственностью
«АЛЕВ»**

Столб ALEV

ПАСПОРТ

1. ОБЩИЕ УКАЗАНИЯ

Настоящий паспорт является документом, удостоверяющим гарантированные предприятием-изготовителем основные параметры и технические характеристики столба ALEV (далее - столб), выпускаемого по ТУ 5225-001-10079114-2013.

Уважаемый Заказчик! Компания «АЛЕВ» благодарит Вас за приобретение нашей продукции и надеется, что её качество подтвердит правильность сделанного Вами выбора.

2. НАЗНАЧЕНИЕ ИЗДЕЛИЯ

2.1 Столбы производства ООО «АЛЕВ» предназначены для использования в составе системы ограждений и являются их неотъемлемой частью.

2.2 Высокие эстетические и эксплуатационные качества столбов ALEV позволяют использовать их как для ограждения жилых, так и промышленных зданий.

Столбы ALEV прослужат Вам долгие годы.

3. ТЕХНИЧЕСКИЕ ХАРАКТЕРИСТИКИ

3.1 Столбы изготавливаются из стальной трубы по ГОСТ 8645-68, ГОСТ 8639-82, ТУ 14-105-737-04, ГОСТ 13663-86, ГОСТ 30245-03, ГОСТ 25577-83, ТУ 14-105-568-93 длиной от 1 до 5 метров.

3.2 Столбы выпускают в трех различных вариантах:

- Столб 3D

- Столб EL
- Столб обычный
- Столб обычный с прямоугольными двойными хомутами.

3.3 Общий вид столба приведен на рис. 1.

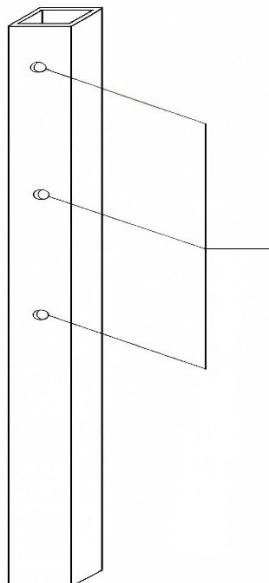


Рис. 1

3.4 Опорная пластина столба изготавливается по желанию заказчика и имеет вид, представленный на Рис. 2

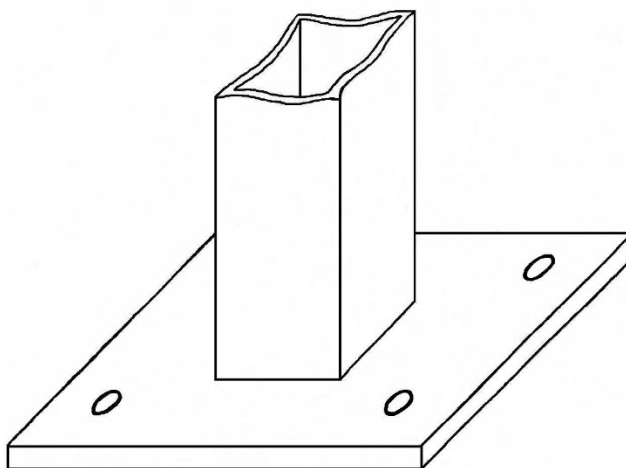


Рис. 2

3.5 Общий вид крепежных элементов приведен на Рис. 3.

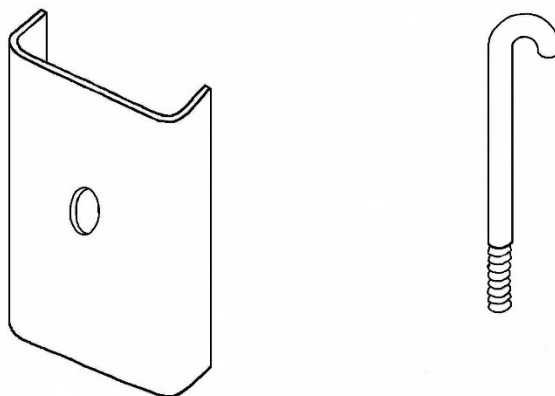


Рис. 3

3.5 Защитное покрытие и отделка поверхности.

3.5.1 Поверхность столбов покрывается горячим или холодным цинковым покрытием или очищается пескоструйными агрегатами (по желанию заказчика) с последующим нанесением порошковой краски.

4. КОМПЛЕКТНОСТЬ

4.1 Столбы комплектуются в зависимости от требований заказчика.

4.2 В стандартную комплектацию столба включены (в зависимости от варианта исполнения столба):

4.2.1 Столб 3D:

- а) Столб 3D с установленными гаечными заклепками,
- б) Болт М6х30,
- в) П-образные элементы крепления,
- г) Пластиковая или металлическая заглушка.

4.2.2 Столб EL:

- а) Столб EL с отверстиями Ø8, 10, 12 мм,
- б) EL крюк с электрохимическим покрытием Ø6, 8, 10 мм,

- в) EL клипса из нержавеющей стали,
- г) Пластиковая или металлическая заглушка,
- д) отрывная гайка М8, 10, 12 мм

4.2.3 Столб обыкновенный:

- а) Столб,
- б) Самонарезающийся винт (саморез) по ГОСТ 24671-84, ГОСТ 11473-75, ГОСТ 10618-80, ГОСТ 1147-80, DIN 7976, DIN 7504 или обжимной хомут (Рис.4)

- в) Пластиковая или металлическая заглушка.

4.2.4 Столб обычный с прямоугольными двойными хомутами:

- а) столб,
- б) Пластиковая или металлическая заглушка,
- в) Прямоугольный обжимной хомут (Рис. 4),
- г) Болт М6х25,
- д) гайка М6,
- е) шайба.

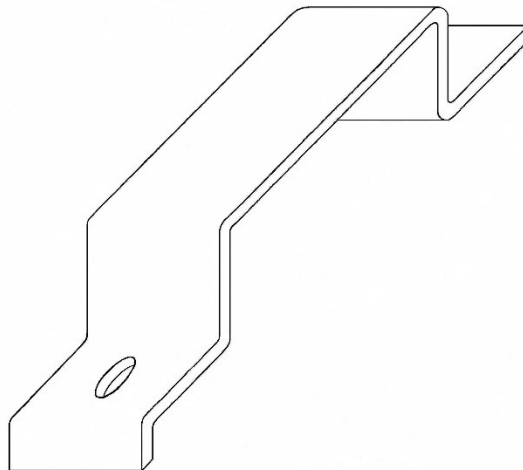


Рис. 4.

Примечание: Количество комплектующих зависит от выбора высоты столба, типа ограждения и пожеланий заказчика.

4.3 Столбы могут быть укомплектованы стойками козырькового ограждения (далее СКЗ), которые предназначены для увеличения высоты ограждения и создания дополнительного препятствия

4.3.1 СКЗ могут быть V- образными (Рис. 5-справа) и Г-образными (Рис. 5-слева)

4.3.2 Общий вид СКЗ приведен на Рис. 5.

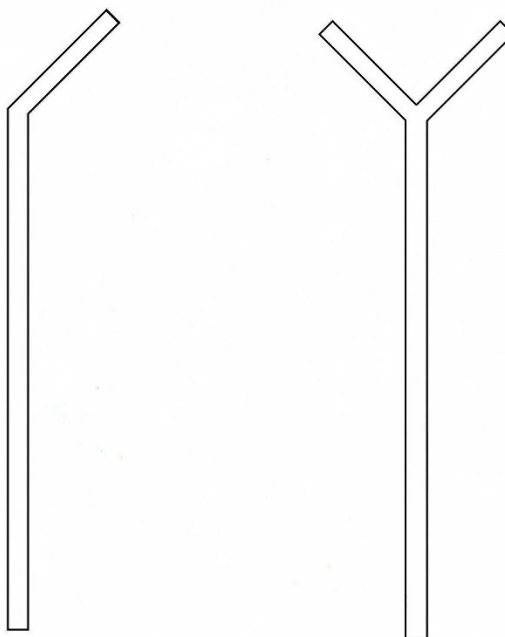


Рис. 5.

4.4 В связи с постоянным совершенствованием нашей продукции, компания «АЛЕВ» оставляет за собой право на внесение изменений в данный паспорт без предварительного уведомления заказчиков.

5. ТРЕБОВАНИЯ К МОНТАЖУ

5.1 Монтаж столбов выполняется специалистами, имеющими лицензию на выполнение данного вида деятельности.

5.2 Столбы устанавливаются согласно проекта или технического задания Заказчика.

6. УПАКОВКА

6.1 Упаковка изделия зависит от количества и расстояния до конечного пункта доставки.

6.2 Упаковка может быть изменена по усмотрению поставщика без предварительного уведомления заказчика или третьих лиц.

7. ГАРАНТИИ ИЗГОТОВИТЕЛЯ

7.1 Предприятие-изготовитель гарантирует соответствие столбов требованиям настоящего паспорта и требованиям ТУ 5225-001-10079114-2013 при соблюдении условий хранения, транспортирования и эксплуатации.

7.2 Гарантийный срок составляет 12 месяцев со дня продажи при условии соблюдения все правил по монтажу и эксплуатации в соответствии с действующими нормативными требованиями.

7.3 Гарантийные обязательства распространяются только на дефекты, возникшие только по вине фирмы-изготовителя.

7.4 Изделия, вышедшие из строя, или поврежденные по вине заказчика, обмену, возврату или денежной компенсации не подлежат.

7.5 В соответствии с п.5 ст. 14 Закона «О защите прав потребителей» столбы и комплектующие изделия, вышедшие из строя или поврежденные вследствие действия непреодолимой силы или нарушения Заказчиком установленных в настоящем паспорте правил, замене или денежной компенсации не подлежат.

7.6 Ущерб, причиненный изделиями вследствие их неправильного монтажа или эксплуатации, возмещению не подлежит.

8. СВЕДЕНИЯ О РЕКЛАМАЦИЯХ

8.1 При предъявлении претензии к качеству товара, покупатель представляет поставщику заявление в произвольной форме, в котором указываются:

- наименование организации или ФИО покупателя, его фактический адрес и контактные данные
- наименование и адрес организации, производившей монтаж,
- краткое описание дефекта,
- документ, подтверждающий покупку изделия (накладная, квитанция).

8.2 Затраты, связанные с демонтажем, монтажом и транспортировкой неисправного изделия в период гарантийного срока покупателю не возмещаются.

8.3 В случае необоснованности претензии, затраты на диагностику и экспертизу изделия оплачиваются Покупателем.

9. СВИДЕТЕЛЬСТВО ПРИЕМКЕ

Столб ALEV, изготовлен и принят в соответствии с требованиям ТУ 5225-001-10079114-2013 и требованиями действующей технической документации и признан годным для эксплуатации.

Дата изготовления: _____.

Подпись лица, ответственного за приемку: _____.

При отсутствии печати производителя гарантийный талон не действителен

Наименование и адрес производителя или ремонтного предприятия:

_____.

**1 ГАРАНТИЙНЫЙ ТАЛОН №1
на ремонт (замену) в течение гарантийного срока**

Столб ALEV

Дата продажи " _____ " _____ 20__ г.

Введен в эксплуатацию _____
(дата и подпись)

Владелец и его адрес _____

Выполнены работы по устранению неисправностей: _____

Дата _____

Представитель
предприятия-изготовителя

Владелец

Подпись _____

Подпись _____

.....

**2 КОРЕШОК ТАЛОНА
на ремонт (замену) в течение гарантийного срока**

Представитель
предприятия-изготовителя

Дата _____

Подпись _____

М.П.